

»Pflege vor Ort Lauchhammer« Zwischenergebnisse

8. Dezember 2022

Mehrgenerationenhaus Lauchhammer

Michael Hacker

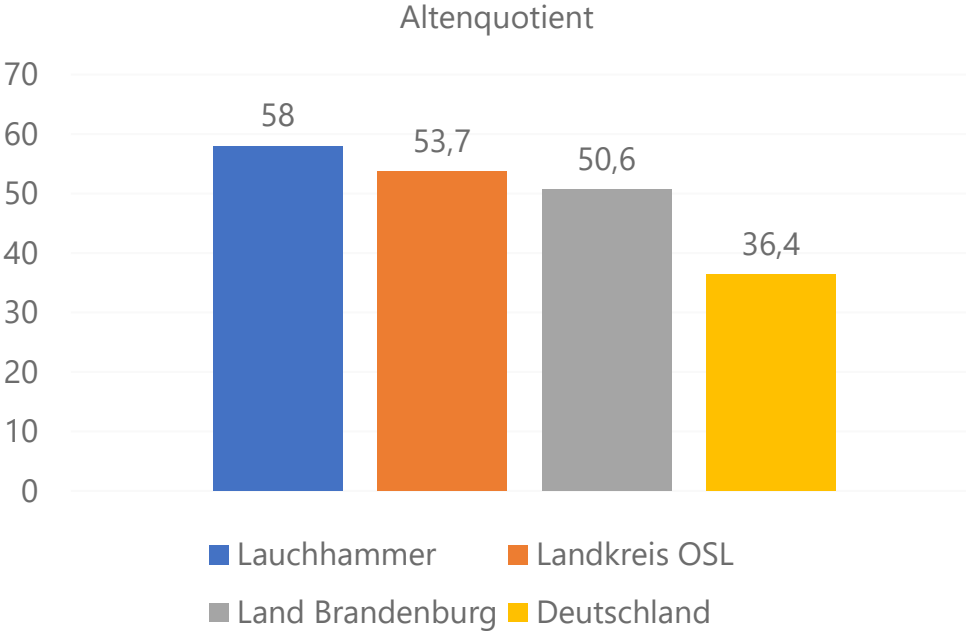
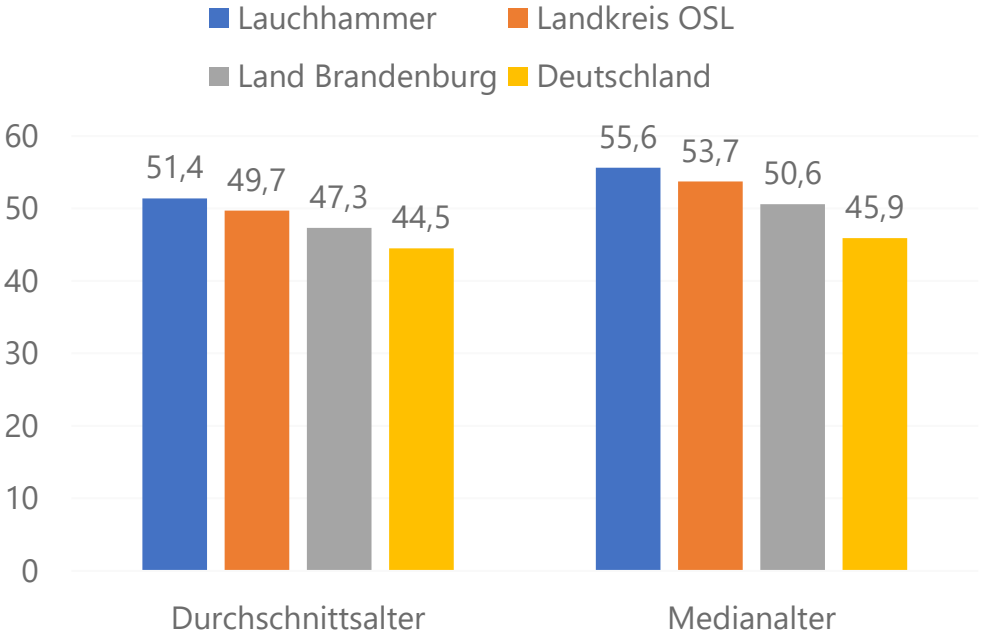
tamen. Entwicklungsbüro Arbeit und Umwelt GmbH

Inhalt

1. Projekt „Pflege vor Ort Lauchhammer“
2. Ergebnisse der Auswertung verfügbarer Daten
3. Ergebnisse der eigenen Bedarfserhebung
4. Allgemeine Handlungsempfehlungen
5. Ideen für Maßnahmen zur Umsetzung

Datenanalyse | Ergebnisse

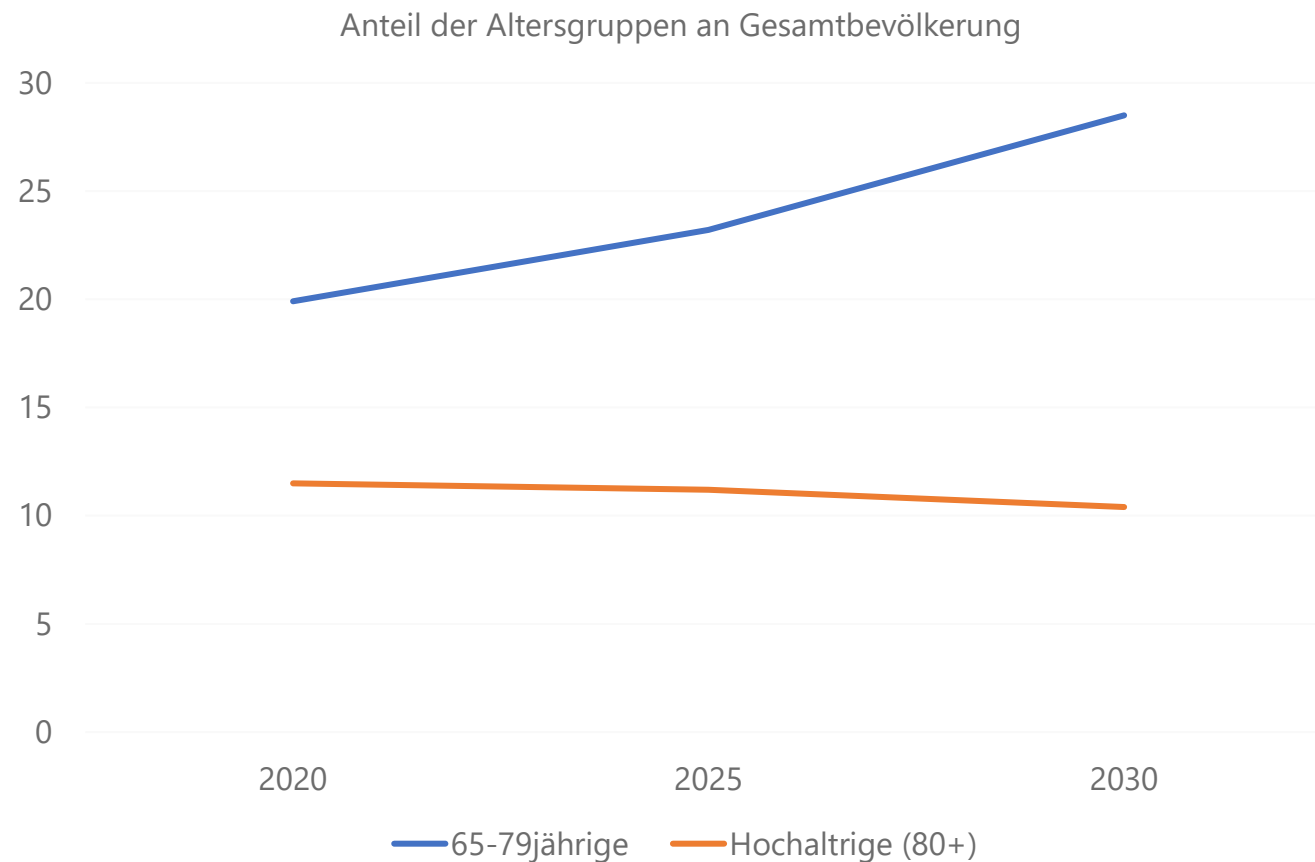
Die Bevölkerung von Lauchhammer ist heute schon vergleichsweise alt.



Quelle: Demografiebericht (Wegweiser Kommune 2022)

Datenanalyse | Ergebnisse

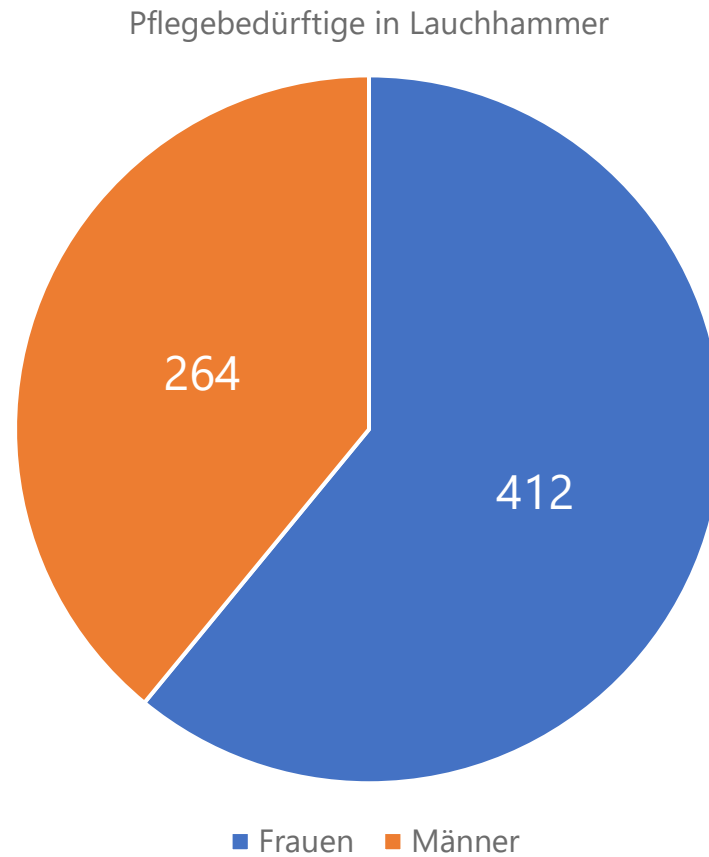
Der Anteil älterer Menschen wird weiter zunehmen.



Quelle: Bevölkerungsprognose (LBV 2021)

Datenanalyse | Ergebnisse

Die Zahl an Pflegebedürftigen steigt insgesamt an.



Quelle: SAHRA-Datenbank 2022

Datenanalyse | Ergebnisse

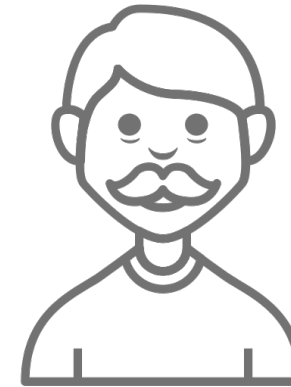
Männer werden deutlich früher pflegebedürftig als Frauen.



Created by Royyan Wijaya from the Noun Project

Ø 76,9 Jahre

Durchschnittliches Pflegeeintrittsalter
in Lauchhammer



Created by Royyan Wijaya
from the Noun Project

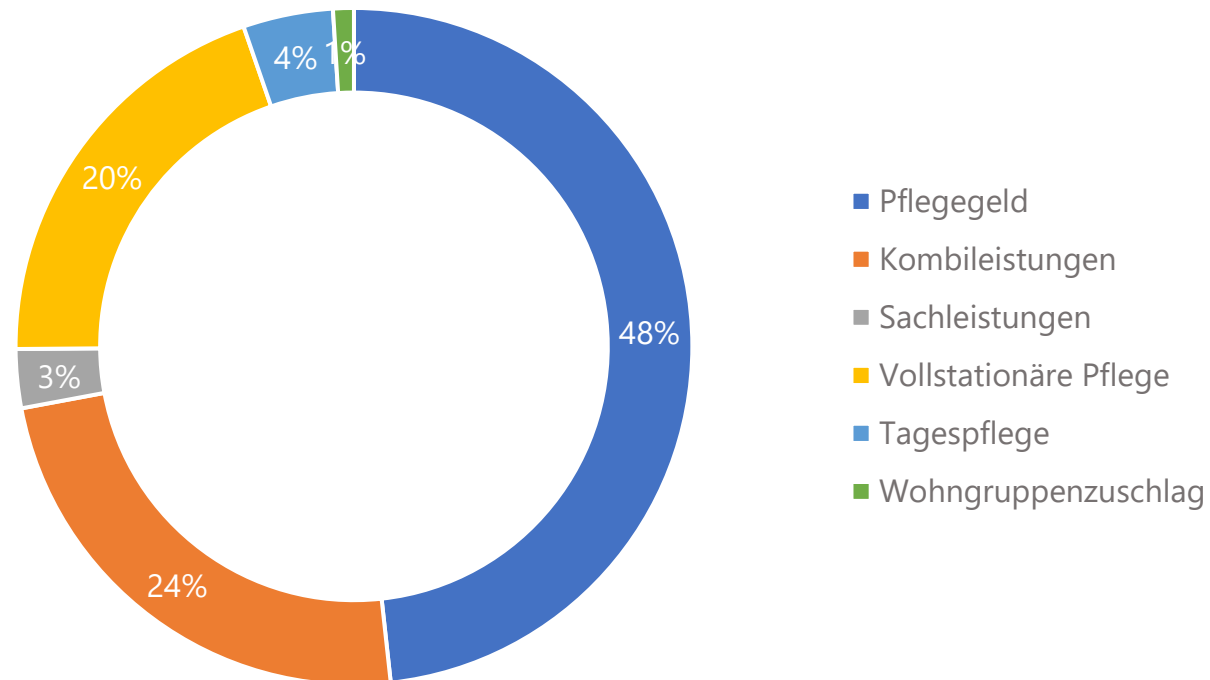
Ø 64,6 Jahre

Quelle: SAHRA-Datenbank 2022

Datenanalyse | Ergebnisse

Ein großer Teil der Pflegebedürftigen wird zuhause durch Angehörige allein oder mit Unterstützung eines Pflegedienstes gepflegt.

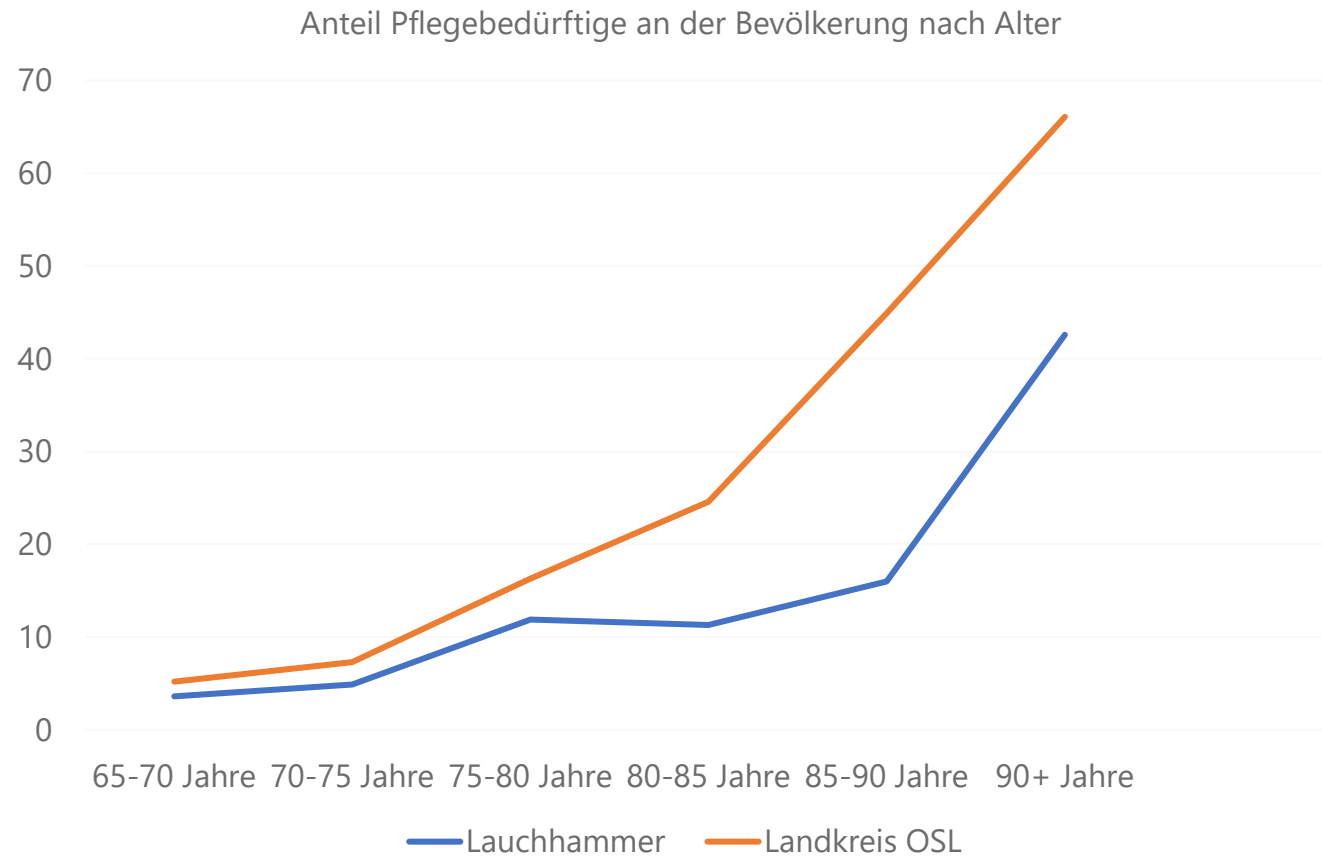
Pflegebedürftige (PG 2-5) nach Art der Versorgung



Quelle: SAHRA-Datenbank 2022

Datenanalyse | Ergebnisse

Es nehmen deutlich weniger Menschen Pflegeleistungen in Anspruch.

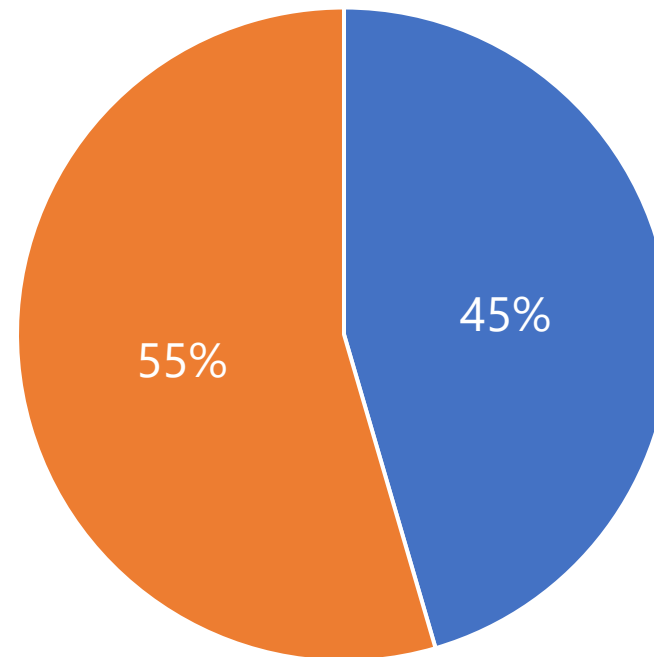


Quelle: SAHRA-Datenbank 2022

Datenanalyse | Ergebnisse

Pflegebedürftige in Lauchhammer nehmen weniger Entlastungsleistungen in Anspruch als im Landesschnitt.

Inanspruchnahme von Entlastungsleistungen



- Leistungsempfänger von Entlastungsleistungen
- Anspruchsberechtigte ohne Leistungsbezug

Quelle: SAHRA-Datenbank 2022

Datenanalyse | Zusammenfassung

*In Lauchhammer kann ein **deutlicher Mehrbedarf** an Pflegeleistungen und Unterstützung im Alter in den kommenden Jahren erwartet werden.*



Created by The Pyramid School
from the Noun Project

Professionelle Pflege



Created by ABDUL LATIF
from the Noun Project

Familiäre Pflege



Created by Llisole
from the Noun Project

Einkommen

Angebote und Bedarf

Bestandsanalyse

Welche Angebote gibt es?

Bedarfsanalyse:

Was wird gebraucht? Was fehlt?

- Akteurslandkarte
- Interviews mit Expertinnen und Experten
- Bürger-Werkstatt

tamen.

Seniorenkompass

Lauchhammer

- Mitte
- Ost
- Süd
- West
Grünwalde
Kleinleipisch
Kostebrau



© GPGV - OSL



© Michael Hacker

Persönliches Wohlbefinden

Verwandte und Bekannte

Wohnen und Wohnumfeld

Mobilität

Gesundheit und Pflege

Angebote für Ältere

Heute

--	--	--	--	--	--

Motivation

--	--	--	--	--	--

Mangel

--	--	--	--	--	--

Zukunft

--	--	--	--	--	--

Idee, Konzeption: Georg Pohl und Sabina Gerkens | Text: Michael Hacker | Design: Till Brönne

Älter werden in Lauchhammer

Heute

Persönliches Wohlbefinden

Meine Gedanken
 Heute: Zusammenkunft mit Senioren - SVL
 - Nachbarschaftshilfe auf vielen Ebenen

Verwandte und Bekannte

Meine Gedanken
 Verwandte & Bekannte
 Frank: für gepirmt auf
 -> sagen (Sinn)
 wenig Kontakte zu
 -> Eltern / Großeltern

Wohnen und Wohnumfeld

Meine Gedanken
 Wohnen & Wohnumfeld
 Heute: in Ordnung
 Kip - fehlende Heizung

Mobilität

Meine Gedanken
 Mobilität
 keine Auto

Gesundheit und Pflege

Meine Gedanken
 Gesundheit & Pflege
 Heute: teilweise Durchfälle
 für Pflegeheimüberlegung

Angebote für Ältere

Meine Gedanken
 Angebote für Ältere
 heute: Kultur -> Reisen etc.,
 Angebote nutzen, die kognitive
 Kontrolle heraus arbeiten,
 -> Klappentafel schreiben
 bei 60/65 pp. auf/ mit schreiben

Motivation

Meine Gedanken
 Motivation
 - Mit Arbeit da sein es sich selbst
 - fremde es aufzugeben
 - Seniorenbewertung treffen
 - Leitpunkt: Alles kann der Mensch
 - Mensch aufheben, sein der Mensch
 - Mensch wird!
 - Man muss Probleme lösen
 - lösen, lösen -> Freude
 - bieten - das gilt Kraft

Meine Gedanken
 Verwandte & Bekannte
 Motivation: Freude
 -> Arbeit & Umwandlung
 -> Freude & Glück
 -> Hausarbeit

Meine Gedanken
 Wohnen & Wohnumfeld
 Motivation: solange, wie möglich
 im eigenen Haus zu bleiben

Meine Gedanken
 Mobilität
 Motivation: so lange wie möglich mit PKW
 mobil bleiben f. Einkäufe, Arztbesuche etc.

Meine Gedanken
 Gesundheit & Pflege
 Motivation: darauf zu
 -> Möglichkeiten der Tätigkeit, Bekämpfung

Mangel

Meine Gedanken
 Mangel
 - 2-3 Hauptvoraussetzungen für Senioren
 - finanzielle Freiheit, was man für
 - finanzielle Freiheit, was man für
 - finanzielle Freiheit, was man für

Meine Gedanken
 Verwandte & Bekannte
 Mangel: große Bekanntheit
 -> lange Kontakte zum Arzt
 -> Kontakt mangel
 -> lange Wege z. Arzt

Meine Gedanken
 Wohnen & Wohnumfeld
 Mangel: • fehlende Gelder im
 -> öffentl. Raum
 -> auch als Treff in der
 -> Jahreszeit (für Senioren und mehr)
 • Café-Treff auch am
 -> Sonntag / WE
 • Beteiligungsmaßnahmen

Meine Gedanken
 Mobilität
 Mangel: Öffentliche Unternehmungen
 -> mittel 23 Besatzung
 -> nicht zu finden

Meine Gedanken
 Gesundheit & Pflege
 G. Pf. - Mangel
 -> Barrierefreie Beratung
 -> Angebot Nachfrage
 -> ALte will Junge
 -> nach meine Anrede
 Preise Hauptplätze
 -> 2nd place im Anbieten
 -> keine Zeit f. Besichtig-
 -> best sei der Platz

Meine Gedanken
 Angebote für Ältere
 Mangel: Informationen für Bürger
 -> besser erschließen
 -> sind von SVL (2)
 -> von Abkürzen
 -> an die Hilfe gehen

Zukunft

Meine Gedanken
 70 - Zukunft
 -> mich anhängen für die Stadt
 -> einen eigenen Laden

Meine Gedanken
 Verwandte & Bekannte
 Zukunft: gepflegte Freizeit
 -> weiter
 -> Beteiligungsmaßnahmen
 -> an Beteiligungsmaßnahmen

Meine Gedanken
 Wohnen & Wohnumfeld
 Zukunft: mehr alternative Miet-
 -> nachfragen mit Beratung
 -> wie z.B. AEB im
 -> Bereich - Hilfe

Meine Gedanken
 Mobilität
 Zukunft: Ansonst ÖPNV auch
 -> im Zuge des Wende-
 -> besonders

Meine Gedanken
 Gesundheit & Pflege
 Zukunft: auch für den
 -> Bereich ausrichten
 -> über insbesondere
 -> Faktoren zu gewinnen

Meine Gedanken
 Angebote für Ältere
 Zukunft: Bemühungen um Einbeziehung
 -> vieler Bürger von L. in die be-
 -> gonnene positive Entwicklung
 -> der Stadt durch das Auslieferungs-
 -> management und ähnliche Veranstal-
 -> tungen wie heute diese!

Bedarfserhebung | Ergebnisse

Meine Gedanken

Pflege

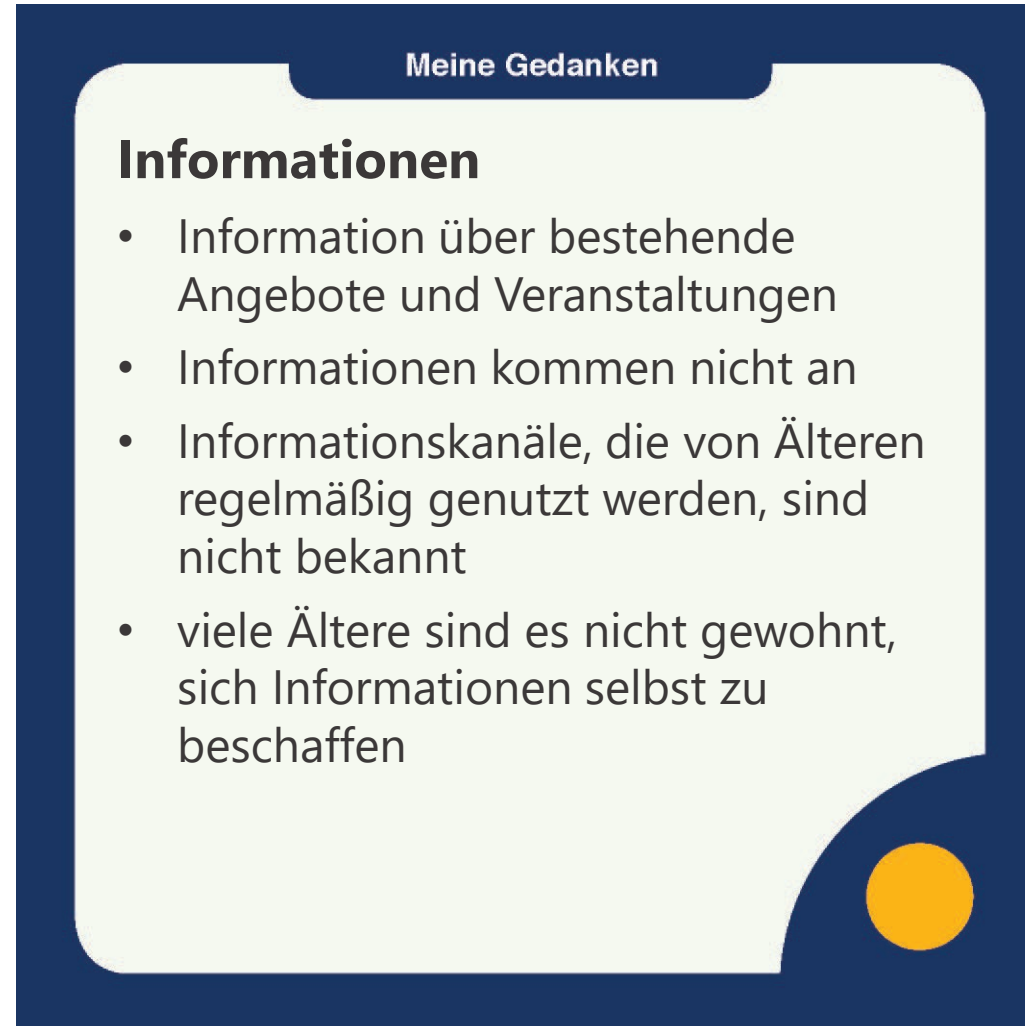
- Fachkräfte
- Zeit für die Patienten
- Kapazitäten der Tages- und Kurzzeitpflege
- Unterstützung durch Angehörige
- Information und Beratung
- hauswirtschaftliche Angebote und Hilfen im Haushalt
- Angebote gegen Vereinsamung pflegender Angehöriger

Bedarfserhebung | Ergebnisse

Meine Gedanken

Informationen

- Information über bestehende Angebote und Veranstaltungen
- Informationen kommen nicht an
- Informationskanäle, die von Älteren regelmäßig genutzt werden, sind nicht bekannt
- viele Ältere sind es nicht gewohnt, sich Informationen selbst zu beschaffen



Bedarfserhebung | Ergebnisse

Meine Gedanken

Soziale Orte für Begegnung

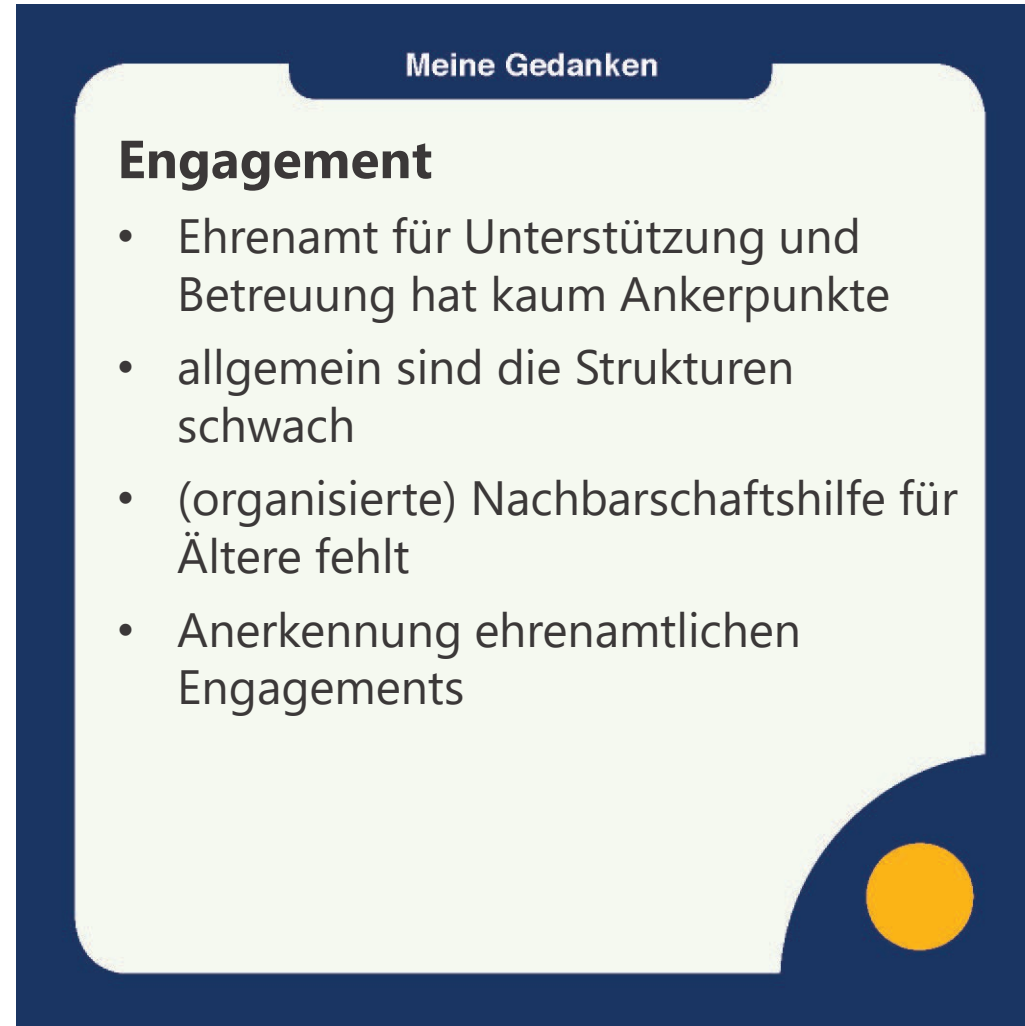
- Gelegenheiten für Treffen und Austausch (insbes. am Wochenende)
- offene und gemütlichen Treffpunkte
- Infrastrukturen an sozialen Orten (Toiletten, Bänke)
- Mobilität / Erreichbarkeit von Veranstaltungen und Angeboten (von/in die Ortsteile, am Wochenende)
- Einsamkeit und Misstrauen

Bedarfserhebung | Ergebnisse

Meine Gedanken

Engagement

- Ehrenamt für Unterstützung und Betreuung hat kaum Ankerpunkte
- allgemein sind die Strukturen schwach
- (organisierte) Nachbarschaftshilfe für Ältere fehlt
- Anerkennung ehrenamtlichen Engagements

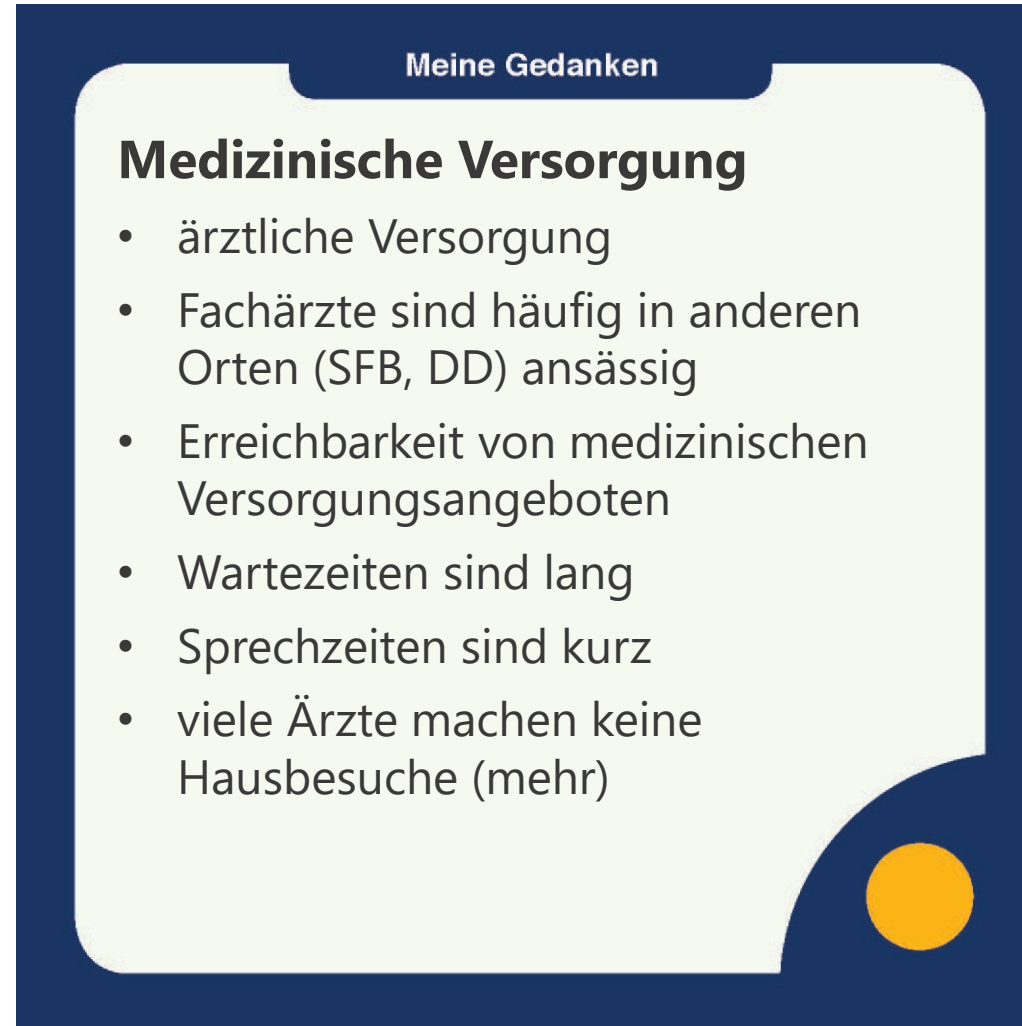


Bedarfserhebung | Ergebnisse

Meine Gedanken

Medizinische Versorgung

- ärztliche Versorgung
- Fachärzte sind häufig in anderen Orten (SFB, DD) ansässig
- Erreichbarkeit von medizinischen Versorgungsangeboten
- Wartezeiten sind lang
- Sprechzeiten sind kurz
- viele Ärzte machen keine Hausbesuche (mehr)

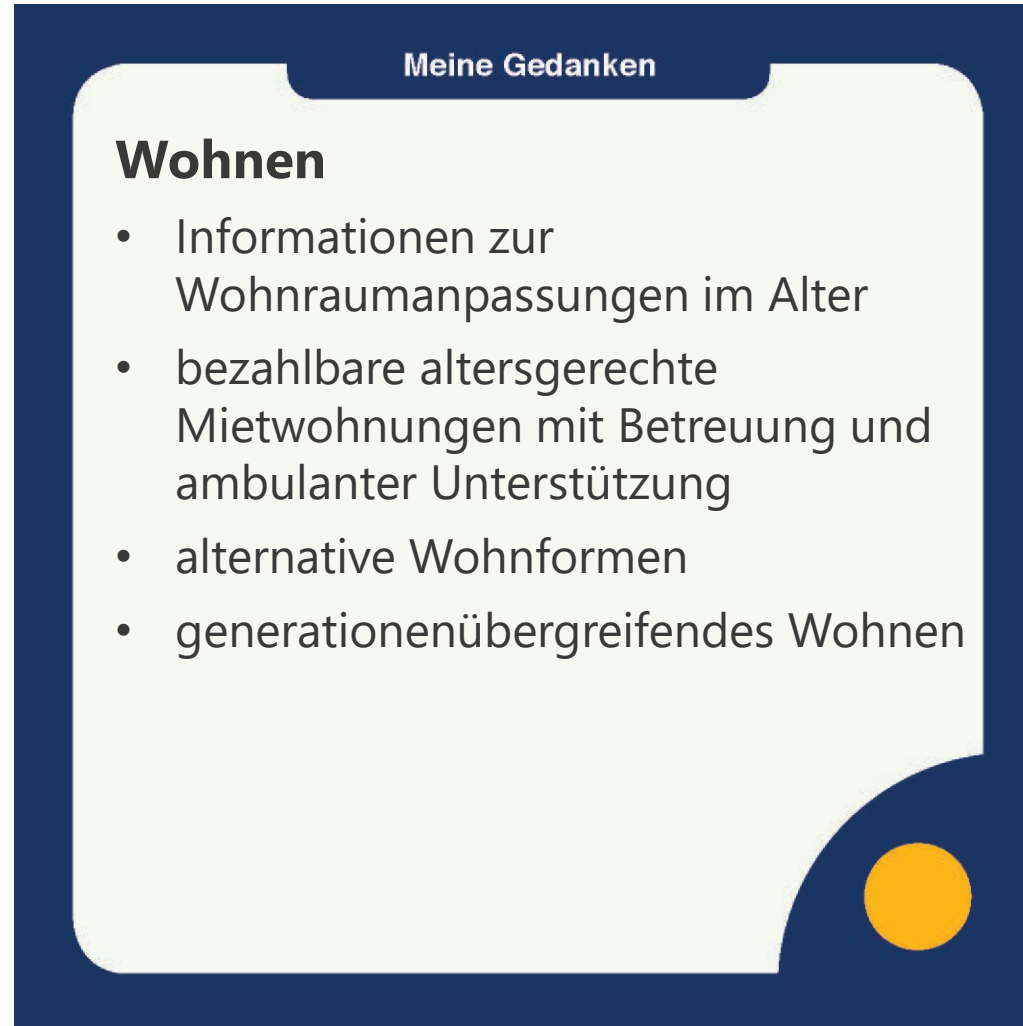


Bedarfserhebung | Ergebnisse

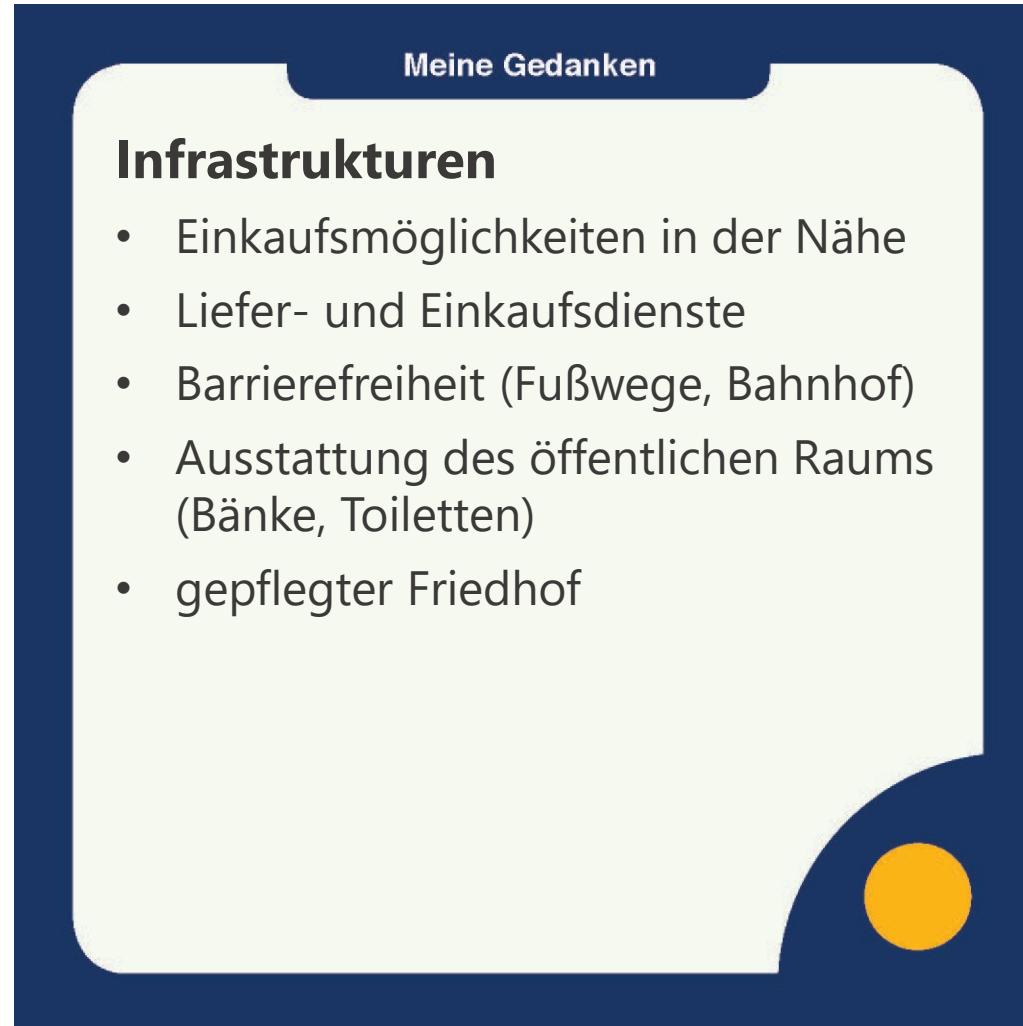
Meine Gedanken

Wohnen

- Informationen zur Wohnraumanpassungen im Alter
- bezahlbare altersgerechte Mietwohnungen mit Betreuung und ambulanter Unterstützung
- alternative Wohnformen
- generationenübergreifendes Wohnen



Bedarfserhebung | Ergebnisse



Meine Gedanken

Infrastrukturen

- Einkaufsmöglichkeiten in der Nähe
- Liefer- und Einkaufsdienste
- Barrierefreiheit (Fußwege, Bahnhof)
- Ausstattung des öffentlichen Raums (Bänke, Toiletten)
- gepflegter Friedhof

Allgemeine Handlungsempfehlungen

- Zugänge zu Informations- und Beratungsmöglichkeiten verbessern
- wohnortnahe Gesundheitsvorsorge stärken
- Kooperationen und Vernetzungen auf- und ausbauen
- Ressourcen des Sozialen und Miteinanders stärken und fördern
- Nachbarschaftshilfe und Engagement stärken
- Präventionsmaßnahmen umsetzen, insbesondere für vulnerable Gruppe (Alleinlebende)
- Wohnformen schaffen, die sich durch ein hohes Maß an Verbindlichkeit, Reziprozität und Solidarität auszeichnen

Ideen für Maßnahmen in Lauchhammer

Information und Sensibilisierung

- Webseite der Stadt Lauchhammer
- Informationskanäle auf-/ausbauen
- Veranstaltungen, Informationstage und Aktionen in den Stadt- und Ortsteilen
- Informationen verständlich aufbereiten für „Multiplikatoren“ und Personen an „Schnittstellen“

Sozialräumliche Entwicklung

- Ansprechperson(en) im MGH und den Ortsteilen
- Anlässe für Kennenlernen und Vernetzung
- Nachbarschaftshilfe in den Stadt- und Ortsteilen stärken
- Stärkung des Engagements

Kommunale Pflegepolitik

- Akquise weiterer Fördermittel (Pflege vor Ort)
 - Pflegeleitbild für Lauchhammer



Vielen Dank für Ihre
Aufmerksamkeit.

M mhacker@tamen.de

W www.tamen.de

www.linkedin.com/in/micha-hacker