
Regionale Pflegekonferenz Uckermark

Fachforum 2

Barrierefrei- Barrierearm- Behindertengerecht

Fachforum 2

Barrierefrei-Barrierearm- Behindertengerecht

**Angepasstes Wohnen als Voraussetzung
zum Leben zuhause**



Gliederung

1. Begrifflichkeiten
2. Daten und Fakten Wohnen/Pflege
3. Themenschwerpunkt Fachforum 2



2. Begrifflichkeiten

Barrierefrei

Barrierearm

Behindertengerecht

1. Begrifflichkeiten

Barrierefrei

DIN 18040-2 (Wohnungen/Neubauten)

- entspr. § 4 Behindertengleichstellungsgesetz (BGG)
- Bauliche Anlagen, wenn sie für Menschen mit Behinderungen in der allgemein üblichen Weise, ohne besondere Erschwernis und grundsätzlich ohne fremde Hilfe zugänglich und nutzbar sind

Barrierefrei bedeutet nicht auch Rollstuhlgerecht

ABER

Rollstuhlgerecht bedeutet immer Barrierefrei



Barrierearm/Barrierereduzierung

KfW (Bestandswohnungen/Wohngebäude)

- Technische Mindestanforderungen entsprechend der Vorgaben des Bundesministerium für Wohnen, Stadtentwicklung und Bauwesen (455-B Zuschuss) definieren die technischen Mindeststandards, die für eine Förderung einzuhalten sind. Alternativ sind auch Maßnahmen zur Herstellung von Barrierefreiheit nach DIN 18040-2 (Norm für den Neubau von Wohngebäuden) in den einzelnen Förderbereichen förderfähig.

Behindertengerecht/Seniorengerecht

= dem Krankheitsbild/Alter angepasster Wohnraum


Bedeutung aller Maßnahmen:

Möglichkeit, dass Bewohner selbständig und möglichst ohne fremde Hilfe (z. B. Homecare) leben können mit dem Ziel, die Selbständigkeit zu erhöhen, die persönliche Zufriedenheit zu steigern und Sozialkosten zu reduzieren.

LÄNGER zuhause LEBEN

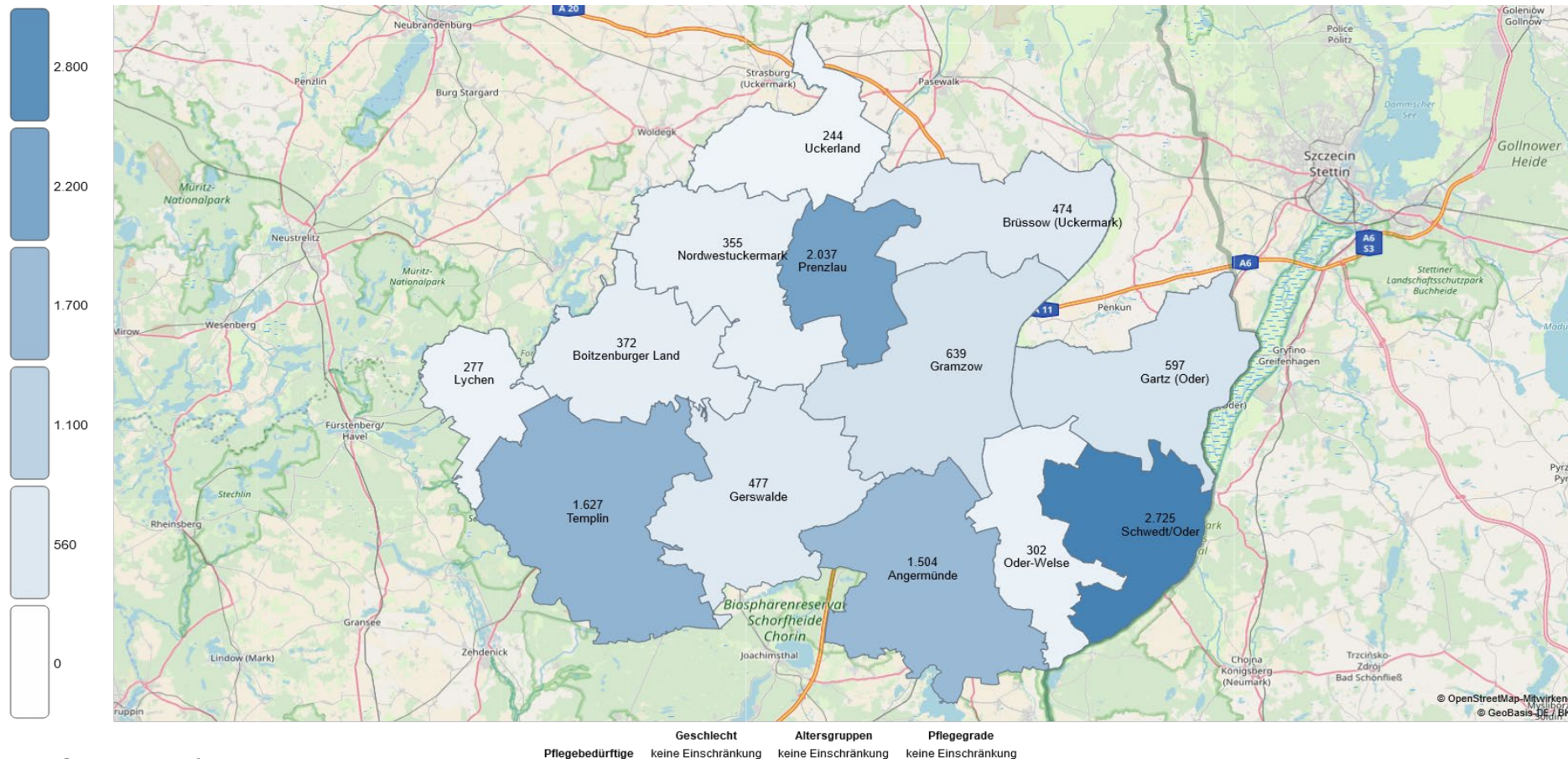
Gliederung

1. Begrifflichkeiten ✓
2. Daten und Fakten Wohnen/Pflege
3. Themenschwerpunkt Fachforum 2



2. Daten und Fakten Wohnen/Pflege

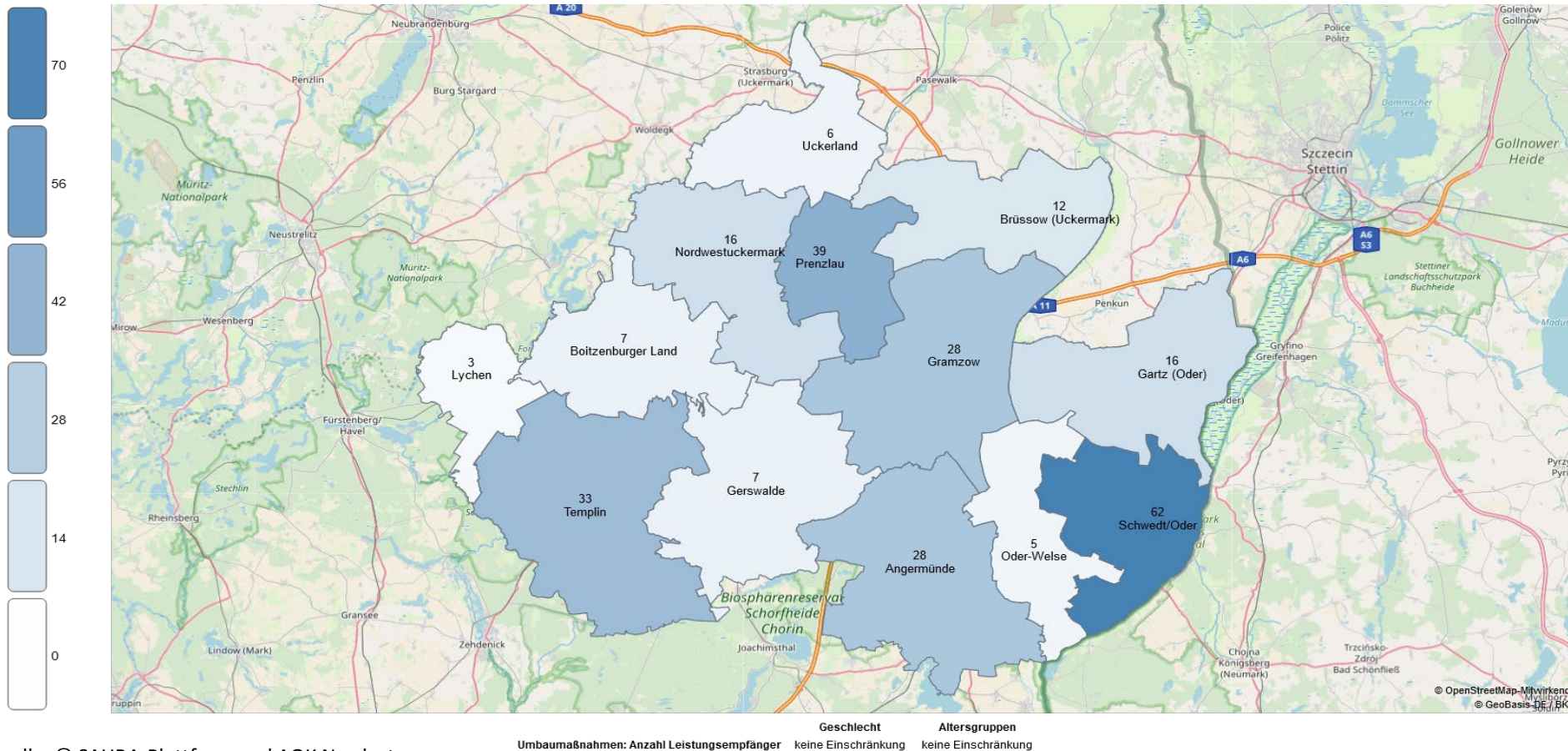
Pflegebedürftige in der Uckermark 2021:



Quelle: © SAHRA-Plattform und AOK Nordost

Geodaten: © OpenStreetMap-Mitwirkende, © GeoBasis-DE / BKG

Leistungsempfänger Umbau 2021:



Quelle: © SAHRA-Plattform und AOK Nordost

Geodaten: © OpenStreetMap-Mitwirkende, © GeoBasis-DE / BKG

Kleine Gegenüberstellung 2021:

Gemeinde	Anzahl Pflegebedürftige (vollstationär/häusliche Pflege)	Leistungsempfänger Umbaumaßnahmen
Prenzlau	2.037	39
Schwedt	2.725	62
Templin	1.504	33
Angermünde	1.627	28

Gliederung

1. Begrifflichkeiten ✓
2. Daten und Fakten Wohnen/Pflege ✓
3. Themenschwerpunkt Fachforum 2



3. Themenschwerpunkt Fachforum 2

Barrierefrei-Barrierearm-Behindertengerecht

Angepasstes Wohnen als Voraussetzung zum Leben
zu Hause



Länger zuhause Leben

Welche Möglichkeiten gibt es (Ist-Zustand)?

Wo sehen Sie Hemmnisse?

Welche Möglichkeiten wünschen Sie sich?

Gliederung

1. Begrifflichkeiten ✓
2. Daten und Fakten Wohnen/Pflege ✓
3. Themenschwerpunkt Fachforum 2 ✓



Wir freuen uns auf Ihre Teilnahme im
Fachforum

Barrierefrei-Barrierearm-
Behindertengerecht